

Farbigkeit nach Wunsch

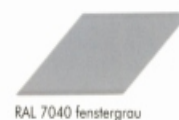
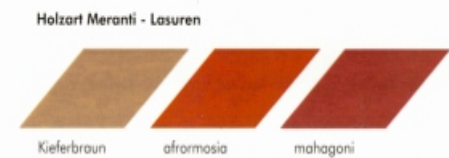
Viele Standardfarben ohne Aufpreis
 optional Auswahl nach RAL und NCS
 Holztypische Lasuren
 Farbe innen und außen verschiedenfarbig möglich



Farbauswahl dänische Elemente



Farbauswahl Berliner Fenster + Dreh/Kipp



Verglasung

frovin



Dänische Fenster und Türen

Glasklar

Verglasungen auf hohem Niveau

Standard Wärmeschutzverglasung 1.1
Im Modulfenster 0,9 möglich
für dänische Fenster einige Ornamentgläser
ohne Aufpreis

Optionen:
Schallschutzverglasungen
VSG Verglasungen
Sondergläser
Einbruchhemmende Verglasungen

Verglasungen bei dänischen Elementen:
Trockenverglasung schwarz oder
Silikonversiegelung grau oder weiß

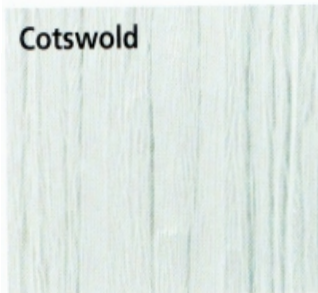
Verglasung bei Berliner Fenster und Dreh/Kipp
Silikonversiegelung transparent, grau, weiß



23



Cotswold



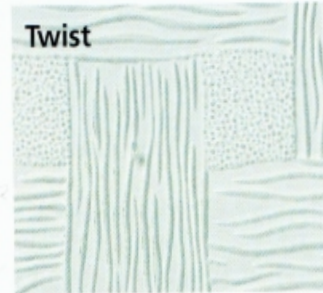
Sahara



Abstracto



Twist



Travertino



Gross Artic



Griffe etc.

frovin



Dänische Fenster und Türen

Beispiele

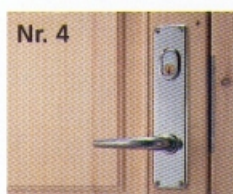
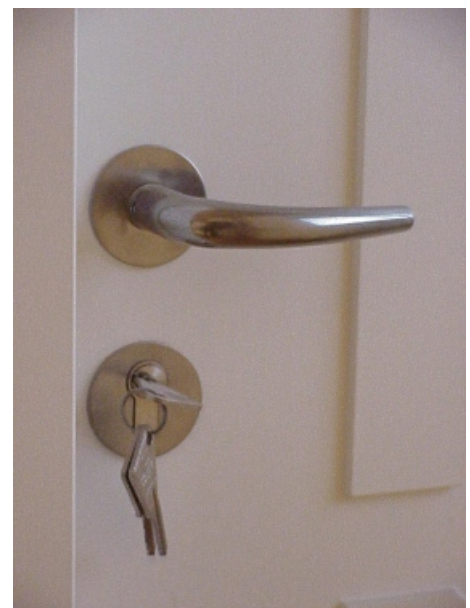
Fest im Griff

Beispiele für dänische Fenstergriffe
weitere Möglichkeiten von z.B. Randi sind lieferbar
(deutsche Standards sind nicht einsetzbar)

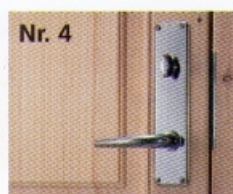
Beispiele für dänische Türgriffe
weitere Möglichkeiten sind lieferbar
(nicht alle deutschen Standards sind einsetzbar)

Berliner Fenster und Dreh / Kipp
werden mit Standardoliven in
champagner, weiß, braun
optional in alu naturmatt, titan, bronze toder gold
geliefert

Fast alle deutschen Standardoliven und Türdrücker
verschiedener Hersteller sind lieferbar



Nr. 4
Randi Coupe
m. langskilt
udvendig



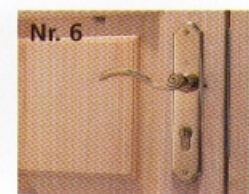
Nr. 4
Randi Coupe
m. langskilt
indvendig



Nr. 5
Randi Coupe
m. rosetter
udvendig



Nr. 5
Randi Coupe
m. rosetter
indvendig



Nr. 6
Amrum
m. langskilt



Nr. 51
Greb m. spærre



Nr. 53
Fix 8350



Nr. 56
Orwel-E



Nr. 57
Fix 42



Nr. 58
Hæveskydedør

Standards

frovin



Dänische Fenster und Türen

Dänisch



Standards für dänische Elemente

1.1 das dänische Fenster

- Profile an Zargen und Flügeln
- Ohne Profilierung auf Wunsch
- Anwerfer und Sturmhaken gelb cromatiert
- Trockenverglasung außen mit Lippenprofil für optimale Wasserabweisung
- Holzglasleisten aus Lärche außen
- untere Zarge mit Fensterbanknut
- Zarge 44mm, unten 56mm,
- Pfosten und Kämpfer 56mm
- Kämpferteilung wenn nicht anders angegeben 2:1
- Schlagrichtung wenn nicht anders angegeben links (von außen gesehen)
- Sprossen entweder 25mm aufgesiegelt oder 42mm glasteilend mit Trockenverglasung

1.2 fest verglaste Blockzarge und Festelement mit Sockelholz

- Zarge 44mm, unten 56mm

- Glaswischerraum größer, daher besserer k-Wert

1.3 dänische Außentüren stumpf einschlagend

- einwärts oder auswärts öffnend
- Zarge 56mm
- 42mm Sprossen und 101mm Riegel standard
- Sprossen und Riegel in unterschiedlichen Breiten möglich
- Flügel und Zarge profiliert bei auswärts öffnenden Elementen
- Zarge nicht profiliert bei einwärts öffnenden Türen
- zusätzliche Anschlagleiste bei einwärts öffnenden Türen
- untere Holzglasleiste mit schwarzer Lippendichtung
- untere Holzwassernase immer bei Sockeln und Riegeln
- Holzwasserschenkel an einwärts öffnenden Türen
- Hartholzschwelle (optional flache Alu Schwelle)
- Sandwich - Füllungen
 - als glatte Füllung
 - als Nutprofil
 - als abgeplattete Füllung
 - als Pyramidenfüllung

- lackierte Füllungen aus HDF, lasierte aus Holzsperrholz

- Seitenteile bei einwärtsöffnenden Türen immer mit eingeschraubtem Flügel

- optional Falzwechsel innerhalb eines Elements möglich

1.4 Glatte Türblätter

- nur mit deckendem Anstrich möglich
- Glashalteleisten ohne Profil
- Lichtausschnittmaße nur begrenzt variabel

1.5 Fenstertüren

- Fertigung in den Profilen wie Fenster
- Hartholzschwelle
- Bedarfsflügel mit Schnäpper gehalten

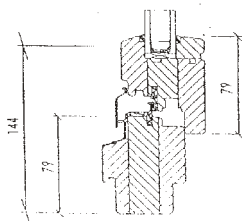
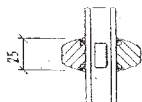
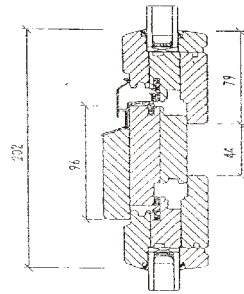
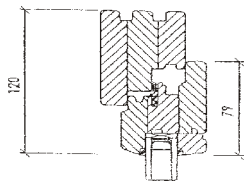
Alle Profile nach dänischen Normen und Prüfrichtlinien, kontrolliert durch die DVC (Gütezeichen), andere Anforderungen gelten nicht. Geprüft auf Luftdichtigkeit und Schlagregensicherheit.



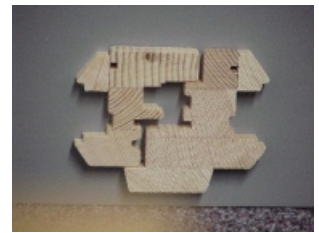
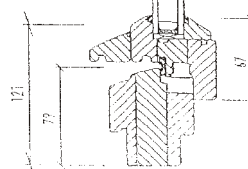
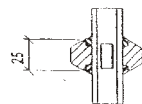
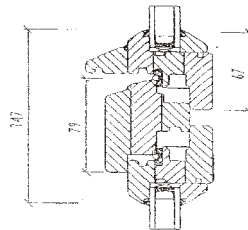
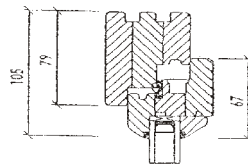
Vergleich DIN-Fenster mit Berliner Fenster

Vertikalschnitt

Standard-DIN-Fenster



Berliner Fenster



Berliner Fenster

frovin



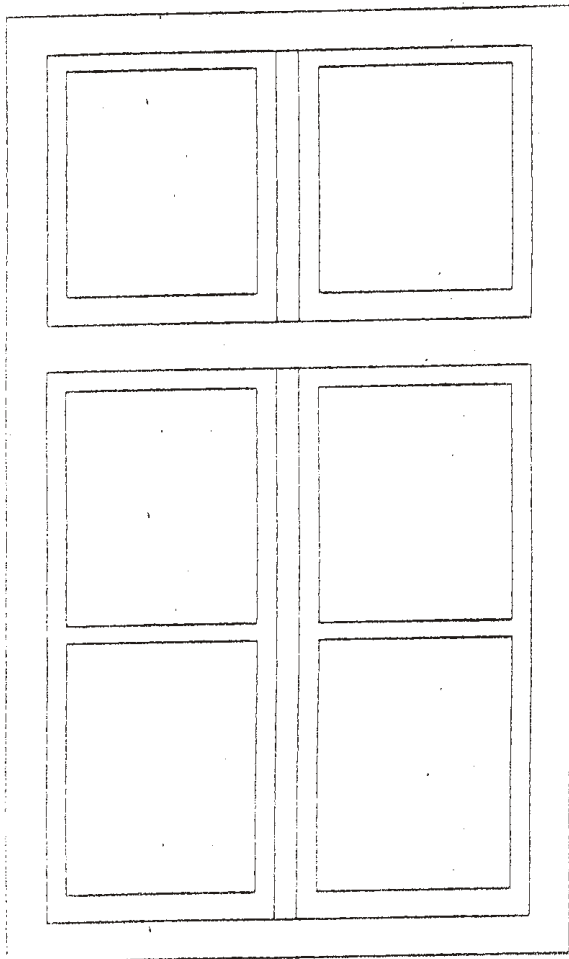
Vergleiche

Der Glasanteil in Vergleich

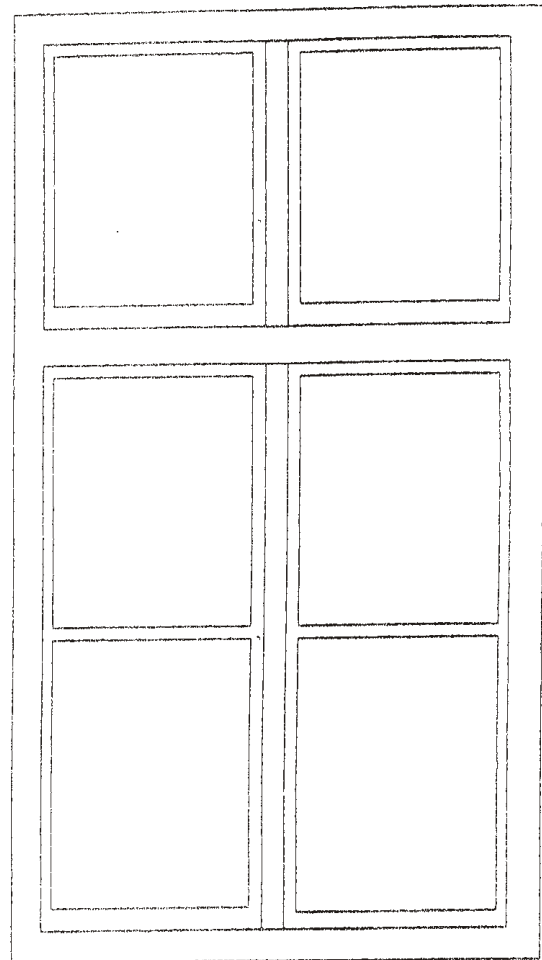
weniger Rahmen

=

mehr Licht



Das übliche Dreh-kipp-Fenster nach DIN



Das BERLINER FENSTER

Der C

- Im



Wir hoffen, unsere Informationen haben
Ihnen gefallen.
Sollten Sie noch weitergehende Fragen
oder
Anregungen haben
oder
weitere Fotos
oder
ein Angebot
oder.....
wünschen

bitte wenden

per Fax oder Post

fon: 02159 91670
fax: 02159 916744
email: mail@frovin.info
http: www.frovin.de

Absender

frovin

Breite Str. 23
D 40670 Meerbusch

Fon.....

Fax.....

Bitte einfach unterstreichen Danke

Wir planen

Bitte schicken Sie uns

kurzfristig

kurzfristig

für einen späteren Zeitpunkt

für einen späteren Zeitpunkt

als Bauherren

weitere Fotos von

als Architekt

Haustüren

eine Sanierung

Fachwerkhäusern

einen Neubau

oder

und benötigen

.....

Fenster

.....

Türen

Bitte rufen Sie uns an wegen eines
Termins

auswärts öffnend

dänische Fenster

oder

einwärts öffnend

als Berliner Fenster

als Dreh Kipp Fenster

oder

Bitte machen Sie uns ein Angebot zu
beigefügter Anfrage

Bitte nennen Sie mir Ihren Partner in

PLZ.....